

Anleitung zum elektronischen Asbestmeldeformular

1. Abspeichern des Formulars

Das Meldeformular wird direkt über den folgenden Link aufgerufen:
www.suva.ch/asbestmeldung.pdf

Die Datei können Sie über das Diskettensymbol auf Ihrem Computer abspeichern. Für Meldungen von Sanierungsarbeiten verwenden Sie nun stets diese Datei.



Sofern eine grundlegend neue Version des Formulars aufgeschaltet wird, erhalten Sie eine entsprechende Information von der Suva.

2. Melden von Asbestsanierungen

Grundsätzlich gilt: Machen Sie erst eine Meldung, wenn alle Daten definitiv feststehen und später keine Änderungen mehr getätigt werden müssen.

Um eine neue Asbestsanierung zu melden, öffnen Sie das abgespeicherte Formular und füllen Sie alle Pflichtfelder aus.

Der unterste Abschnitt "Schlussmessung" wird erst nach Abschluss der Sanierungsarbeiten ausgefüllt. Sofern gemäss Richtlinie 6503:2009 keine Schlussmessung erforderlich ist, können Sie dies ankreuzen und das Formular der Suva zustellen. Ein zweites Senden an die Suva ist nicht mehr von Nöten, der Meldevorgang ist beendet.

Dieser Abschnitt muss erst nach Abschluss der Sanierungsarbeiten ausgefüllt werden.

Schlussmessung:

Firma (Labor):

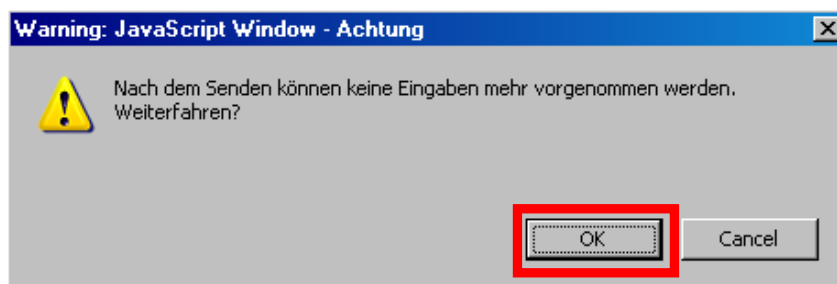
Datum:

Keine Sanierung erfolgt/Auftrag auf unbestimmt verschoben.
 Gemäss Richtlinie 6503:2009 keine Schlussmessung notwendig
 Sanierungsarbeiten abgeschlossen, Messungen bestätigen Einhaltung der Grenzwerte

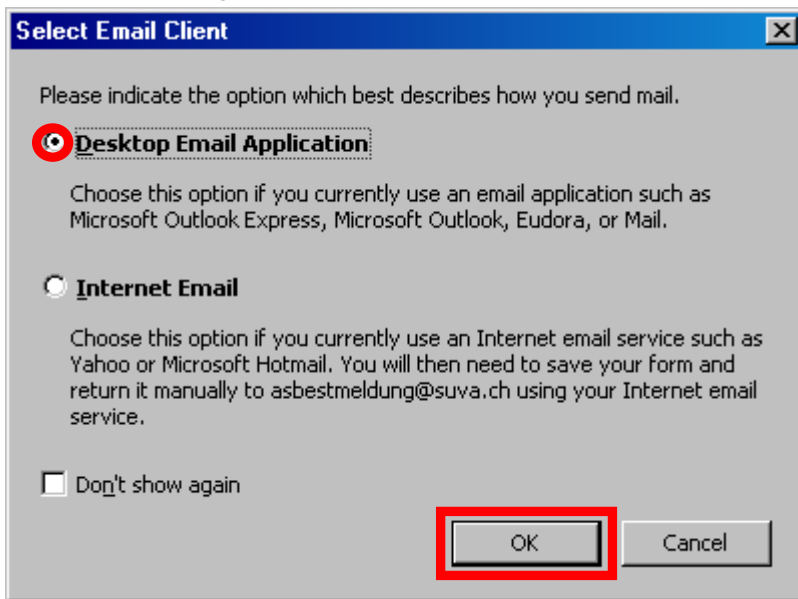
Sind alle Felder ausgefüllt, wird die Sanierungsmeldung mit der Schaltfläche

Sanierungsmeldung an Suva mailen

an die Suva abgeschickt. Die folgende Warnung ist mit "OK" zu bestätigen.

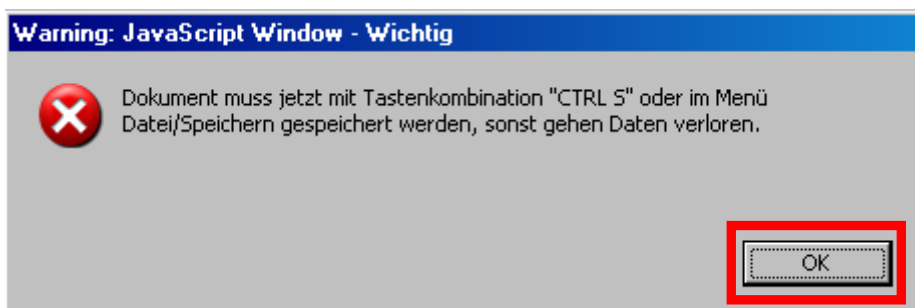


Bei der Auswahl des Email Client muss die "Desktop Email Application" gewählt werden. Bestätigen Sie mit "OK".



Danach öffnet sich Ihr E-Mail-Programm und das Meldeformular ist als Anhang beigefügt. Jetzt können Sie das E-Mail abschicken.

Als Sanierungsfirma sind Sie verpflichtet, die elektronischen Asbestmeldeformulare als PDF-Datei zu sichern. Nach dem Absenden der Meldung werden Sie aufgefordert, das Dokument abzuspeichern. Bestätigen Sie mit "OK" und speichern Sie das Formular auf Ihrem Computer ab.



3. Abschluss der Sanierung/Schlussmessung

Nach Abschluss der Sanierung müssen Sie den Abschnitt "Schlussmessung" in dem Formular, mit dem Sie das Objekt gemeldet haben, ausfüllen. Das Formular ist dann nochmals über die Schaltfläche "Schlussmessungsbestätigung an Suva mailen" der Suva zuzustellen. Dazu wählen Sie wiederum die "Desktop Email Application" und speichern die vollständig ausgefüllte Version der Asbestmeldung ab.

4. Messresultate/Planungsberichte

Die Suva erhält von Ihrer Asbestmeldung einen XML-Datensatz mit den Informationen des Meldeformulars, welche direkt in die Asbest-Datenbank eingelesen werden. **Bitte stellen Sie uns keine Messresultate oder Planungsberichte zu. Dies gilt auch für den Post- sowie den Faxverkehr.**

Als Sanierungsfirma sind Sie verpflichtet, die Schlussmessungen und weitere relevante Dokumente aufzubewahren.